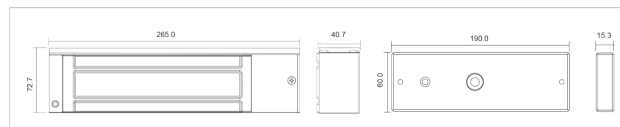


Description et principales caractéristiques techniques

Ventouse électromagnétique 500 Kg en saillie :

- Usage intérieur
- Avec contre-plaque
- Bi-tensions 12/24 Vcc
- Consommation:12Vdc/0.48A - 24Vdc/0.19A
- IP50



Dimensions (mm) :

Dimensions (H x L x P) : 270 x 70 x 40

Notice



EVICOM se réserve le droit de modifier sans préavis les caractéristiques des produits présentés. Document non contractuel

Produits associés :

T ALM 4512/3

Alimentation modulaire 12 Vcc / 4.5 A, 3 modules DIN



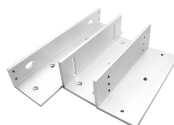
T ALM 2524/3

Alimentation modulaire 24 Vcc / 2.5A, 3 modules DIN



T VAM ZL/600

Fixations réglables en L et Z pour ventouse T VM 600 SA/01



T KIT PRO

Kit de protection (varistance/diode) pour ventouse et gâche



U TRL 12

Relais NO/NF 12 Vcc/Vca 10A en boîtier avec bornier de raccordement

