

## Description et principales caractéristiques techniques

- Bouton-poussoir éclairé sur façade en inox de 85x40 mm et d'épaisseur 1,5 mm
- Bouton NO/NF éclairé
- Fonctionne en autonome ou raccordé à une centrale de contrôle d'accès
- Pose en encastré ou en saillie (avec accessoire)
- Conforme à la loi accessibilité avec buzzer électronique
- Temporisation du contact NO intégrée de 2 à 80 secondes
- Alimentation 12 Vcc



### Dimensions (mm) :

Dimensions (H x L x P) : 85 x 40 x 45

Façade (H x L x Épaisseur) : 85 x 40 x 1.5

### Notice



### Avantages :

- Façade et boîtier INOX
- Conforme Loi Accessibilité PMR
- Bouton éclairé 2 couleurs

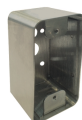
### Utilisations :

- Installations individuelles et collectives d'interphonie

### Produits associés :

#### T APT 03/A

Boîtier inox saillie pour façades TFAC03/B, TT031/E, TT031/NH 40x85 mm



#### T FAC 03/B

Façade en inox ep 1.5 mm pour BP de sortie gravée PORTE + braille (40x85mm)



#### T KIT PRO

Kit de protection (varistance/diode) pour ventouse et gâche



#### T T 071/NH

Bouton de sortie NO (Temp.)/NF éclairé PMR avec façade inox 85x85 mm



#### T XBP NO/NFE

Bouton de sortie éclairé NO/NF en inox, montage sur support existant Ø 19 mm

