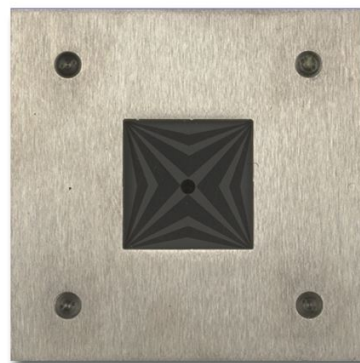


Description et principales caractéristiques techniques

Lecteur de proximité résidents en inox encastré pour centrales
PASSAN et MATRIXIA (liaison 3 fils)

**Dimensions (mm) :**

Dimensions (H x L x P) : 110 x 110 x 33

Façade (H x L x Épaisseur) : 110 x 110 x 2.5

Encastrement (H x L x prof.) : 82 x 82 x 30

Produits associés :