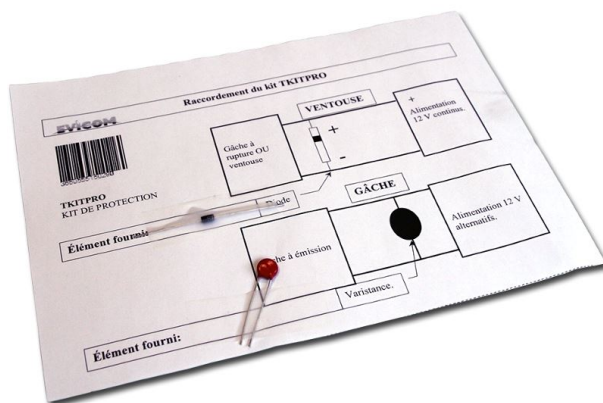
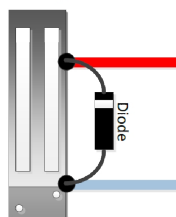


Description et principales caractéristiques techniques

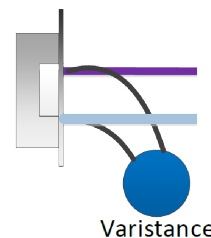
- Varistance et diode
- Pour ventouse et gâches (rupture/émission)



Ventouse ou
gâche à rupture



Gâche à émission



Varistance

Dimensions (mm) :

Dimensions (H x L x P) : 2 x 105 x 150

Notice



Produits associés :

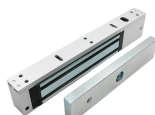
T VM 300/01

Ventouse électromagnétique
300 Kg à encastrer. (12 Vcc
0.45A)-(24 Vcc 0.29A)



T VM 300SA/01

Ventouse électromagnétique
300 Kg en applique. (12 Vcc
0.45A)-(24 Vcc 0.29A)



T VM 600SA/01

Ventouse électromagnétique
500 Kg en applique. (12 Vcc
0.45A)-(24 Vcc 0.29A)



T CV 24 DC

Gâche à larder à émission 12
Vcc à mémoire (Tête à alu
courte)



T CV 34 DC/EP

Gâche à larder à rupture 12
Vcc (Tête à alu courte)

