

## Description et principales caractéristiques techniques

- Déclencheur manuel vert pour issue de secours
- Membrane déformable
- 2 contacts NO et 2 contacts NF
- Conforme à la norme EN 54-11



### Dimensions (mm) :

Dimensions (H x L x P) : 102 x 100 x 48

### Notice



## Produits associés :

### T BANV-2500

Bandeau en alu satiné 2 ventouses 300 kg. L.2500 mm (12Vcc 1A )-(24Vcc 0.5A)



### T BP/SAILLIE

Bouton de sortie NO ou NF éclairé sensitif boîtier saillie ZAMAC Argent



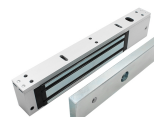
### T VM 300/01

Ventouse électromagnétique 300 Kg à encastrer. (12 Vcc 0.45A)-(24 Vcc 0.29A)



### T VM 300SA/01

Ventouse électromagnétique 300 Kg en applique. (12 Vcc 0.45A)-(24 Vcc 0.29A)



### T VM 600SA/01

Ventouse électromagnétique 500 Kg en applique. (12 Vcc 0.45A)-(24 Vcc 0.29A)

