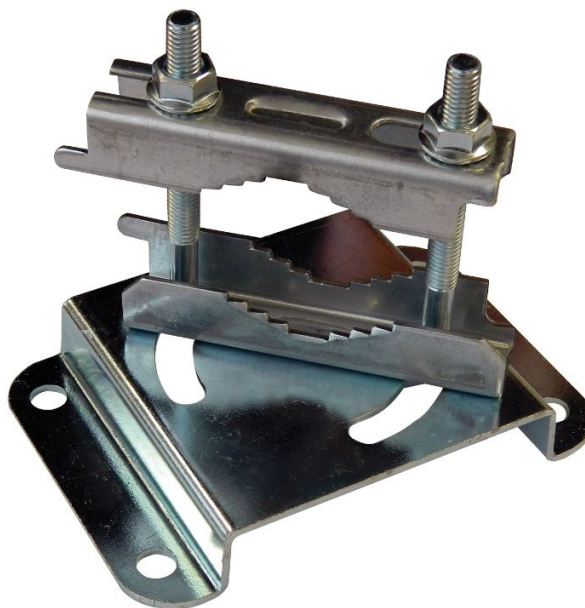


Description et principales caractéristiques techniques

- Fixation de poutre orientable de 0 à 90°
- Pour mâts Ø 25 à 50



EVICOM se réserve le droit de modifier sans préavis les caractéristiques des produits présentés. Document non contractuel

Dimensions (mm) :

Dimensions (H x L x P) : 25 x 110 x 125

Produits associés :

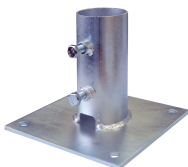
F MA 4015

Mât emboîtable de 1.5 m et diamètre 40 mm



F PB 0125

Plaque de base acier pour mâts jusqu'à 50mm de diamètre



F TF 0015

Collier tire-fond 12mm pointe en vrille, longueur 15 cm



F TU 0741/A

Tuile aluminium couleur brique + cône d'étanchéité

