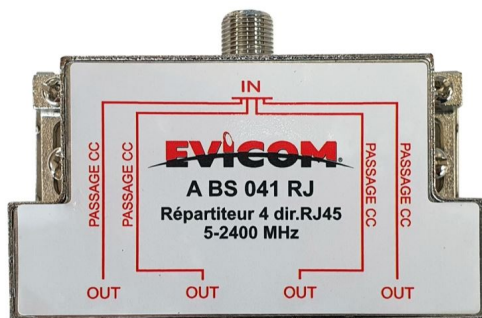


Code EAN : 3660555013978

Depuis 2016, le Code de la Construction et de l'Habitation stipule que dans un logement neuf, la connectique RJ45 et le câble Ethernet installés doivent pouvoir acheminer tous les signaux de télévision (terrestre, satellite et réseaux câblés).

L'installation intérieure et les dispositifs de brassage situés dans le tableau de communication doivent ainsi s'adapter à ces nouvelles dispositions, avec des solutions passives ou actives incluant des sorties RJ45

- Répartiteur ULB 4 directions à connectique d'entrée F et de sorties RJ45 avec fonction BALUN
- Montage mural ou rail DIN
- Pattes de fixations rail DIN fournies (référence ABS/DIN)



Avantages :

- Montage sur rail DIN
- Dimensions réduites

Utilisations :

- Tableau de communication

Dimensions (mm) :

Dimensions (H x L x P) : 55 x 82 x 35

Principales caractéristiques techniques :

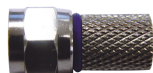
Nombre de sorties	4
Bande passante	5-2 400 MHz
Perte de passage à 860 MHz	9.5 dB
Perte de passage à 2 150 MHz	14.0 dB

Linéarité à 860 MHz	0.5 dB
Linéarité à 2 400 MHz	0.5 dB
Découplage entre sorties à 860MHz	25 dB
Découplage entre sorties à 2 400 MHz	20 dB

Produits associés :

A F 58

Connecteur F à visser pour câble V17VATCA - 17PATCA



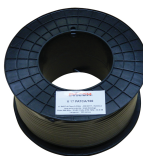
A BS/DIN

Deux pattes de fixation rail DIN pour répartiteurs et dérivateurs série A BS/xxx



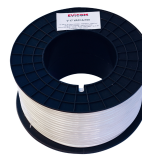
V 17 PATCA/100

Câble de distribution PE noir 6.8 mm classe A en 100 m



V 17 VATCA/100

Câble de distribution PVC blanc 6.8 mm classe A en 100 m



N COR RJ45/P040

Cordon patch Catégorie 6 FTP plat. Longueur 40 cm

