

Code EAN : 3660555015217

Depuis 2016, le Code de la Construction et de l'Habitation stipule que dans un logement neuf, la connectique RJ45 et le câble Ethernet installés doivent pouvoir acheminer tous les signaux de télévision (terrestre, satellite et réseaux câblés). L'installation intérieure et les dispositifs de brassage situés dans le tableau de communication doivent ainsi s'adapter à ces nouvelles dispositions, avec des solutions passives ou actives incluant des sorties RJ45.

- Répartiteur ULB 4 directions à connectique d'entrée F et de sorties RJ45 avec fonction BALUN
 - Montage mural ou rail DIN
 - Pattes de fixations rail DIN fournies (référence ABS/DIN)
- 3 cordons RJ/RJ plats de 40 cm cat.6
- 1 connecteur F coudé



Dimensions (mm) :

Dimensions (H x L x P) : 55 x 82 x 27

Avantages :

- Montage sur rail DIN
- Dimensions réduites
- Cordons RJ plats pour plus de souplesse
- Connecteur F coudé pour faciliter le câblage dans le tableau de communication

Utilisations :

- Tableau de communication

Principales caractéristiques techniques :

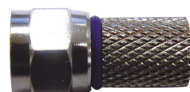
Nombre de sorties	4
Bande passante	5-2 400 MHz
Perte de passage à 860 MHz	9.5 dB
Perte de passage à 2 150 MHz	14.0 dB

Linéarité à 860 MHz	0.5 dB
Linéarité à 2 400 MHz	0.5 dB
Découplage entre sorties à 860MHz	25 dB
Découplage entre sorties à 2 400 MHz	20 dB

Produits associés :

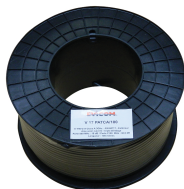
A F 58

Connecteur F à visser pour câble V17VATCA - 17PATCA



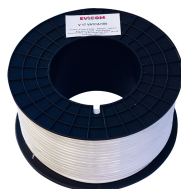
V 17 PATCA/100

Câble de distribution PE noir 6.8 mm classe A en 100 m



V 17 VATCA/100

Câble de distribution PVC blanc 6.8 mm classe A en 100 m



A BS/DIN

Deux pattes de fixation rail DIN pour répartiteurs et dérivateurs série A BS/xxx



A HST 01

Outil métallique pour visser les connecteurs F.

